



**Women's Peace &
Humanitarian Fund** 

A United Nations & Civil Society Partnership



عن صندوق المرأة للسلام والعمل الإنساني



حول صندوق المرأة للسلام والعمل الإنساني

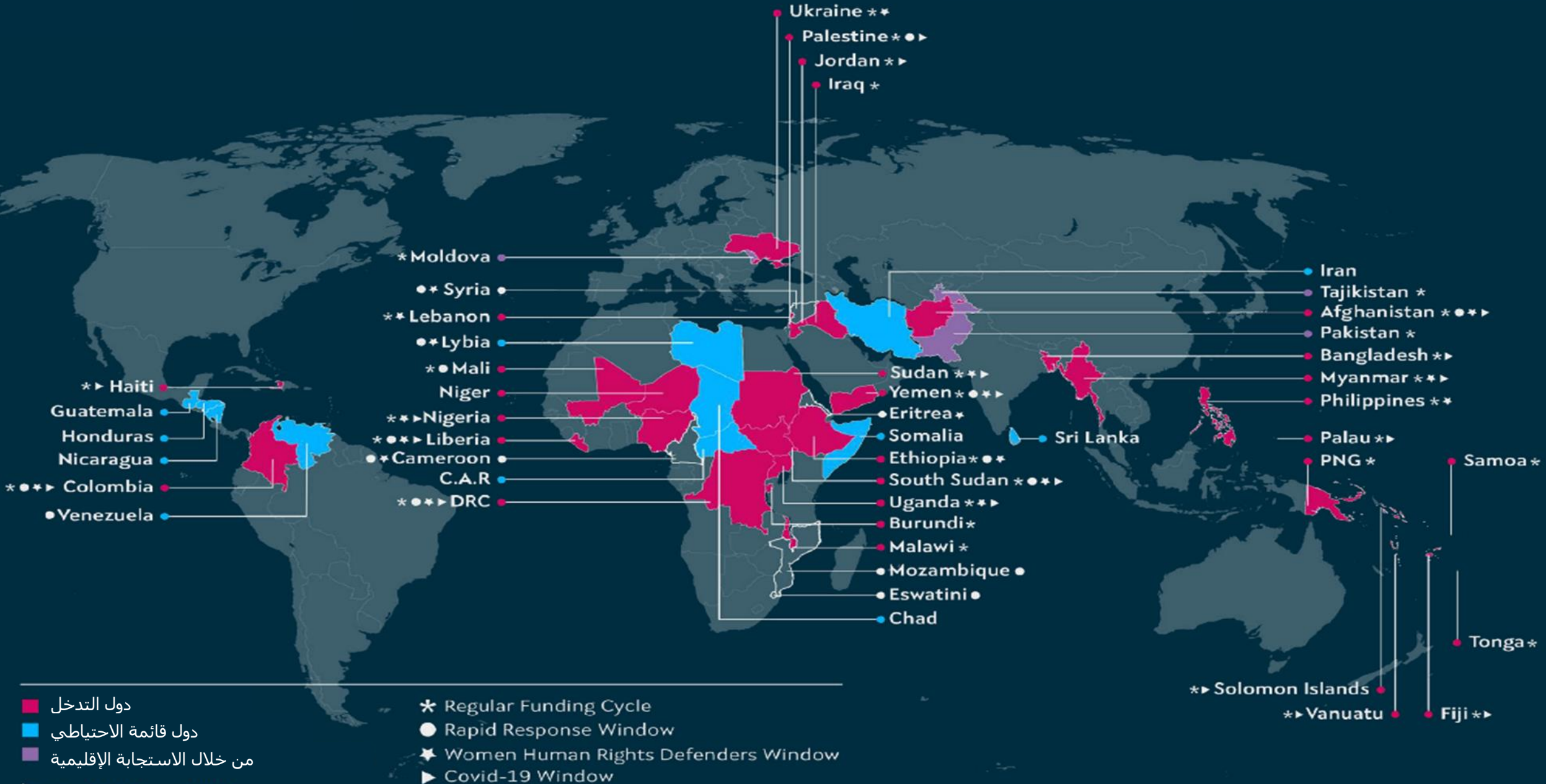


- ◀ تم التأسيس عام 2016
- ◀ آلية تمويل مجمعة وشراكة بين وكالات الأمم المتحدة والدول الأعضاء والمجتمع المدني
- ◀ يمول القيادات النسوية و المنظمات المحلية والشعبية في حالات النزاع وما بعد النزاع والأوضاع الإنسانية

الأرقام الرئيسية لصندوق المرأة للسلام والعمل الإنساني (منذ 2016)

عدد الدول 44	إجمالي التمويل 184 مليون دولار
المنح الموافق عليها 636	المنظمات المدعومة 1215 90% منظمات حقوق المرأة و/أو بقيادة المرأة
الحصول على التمويل من الأمم المتحدة لأول مرة 46.3%	المستفيدون المباشرون (تقديرياً) 4.5 مليون (74% نساء وفتيات) المستفيدون غير المباشرين 31 مليون

الوصول العالمي. التأثير المحلي.



صندوق المرأة للسلام والعمل الإنساني

نظرية التغيير وإطار النتائج

المساهمة في مجتمعات أكثر سلامًا ومساواة بين الجنسين

مجال التأثير 3: الاستجابة الإنسانية والتصدي للأزمات
تعزيز مشاركة المرأة وقيادتها في التخطيط للأزمات الإنسانية والاستجابة لها



مجال التأثير 2: منع نشوب الصراعات
زيادة المشاركة الهادفة للمرأة ودمجها في اتخاذ القرارات المتعلقة بعمليات منع نشوب الصراعات والاستجابة لها.



مجال التأثير 1: بيئة تمكينية للمرأة والسلام والأمن
تعزيز دور منظمات المجتمع المدني في مناصرة و ضمان المساءلة عن التزامات المرأة والسلام والأمن



مجال التأثير 6: بناء السلام والتعافي
تحسين الانتعاش الاجتماعي والاقتصادي والمشاركة السياسية للنساء والفتيات في سياقات بناء السلام.



مجال التأثير 5: حماية النساء والفتيات
تعزيز السلامة والأمن والصحة النفسية للنساء والفتيات وحقوقهن الإنسانية.



مجال التأثير 4: حل النزاعات
زيادة تمثيل المرأة وقيادتها في عمليات السلام الرسمية وغير الرسمية و / أو تنفيذ اتفاقيات السلام



يساهم صندوق المرأة للسلام والعمل الإنساني بشكل هام في زيادة مشاركة منظمات المجتمع المدني المحلية في عمليات السلام والأمن النسائية والعمليات الإنسانية



الهيكل الإداري لصندوق المرأة للسلام والعمل الإنساني

- مجلس التمويل العالمي مع:
 - 4 دول أعضاء مانحة (حاليًا ألمانيا والنمسا والولايات المتحدة الأمريكية والمملكة المتحدة)
 - 4 كيانات تابعة للأمم المتحدة (حاليًا هيئة الأمم المتحدة للمرأة ، ومفوضية الأمم المتحدة لشؤون اللاجئين ، وصندوق الأمم المتحدة الإنمائي ، ومكتب دعم بناء السلام)
 - 4 منظمات المجتمع المدني (حاليًا الشبكة الإنسانية النسوية، كفيانا تيل كفيانا، وهي الأولى، وأيادي الخير في الكامبيرون)
- اللجان التوجيهية الوطنية
- الكيان الإداري لمنظمات المجتمع المدني (المكاتب القطرية للأمم المتحدة)
- الأمانة العامة العالمية لصندوق المرأة للسلام والعمل الإنساني



مركز التعلم العالمي التابع لصندوق المرأة للسلام والعمل الإنساني

بناء المجتمع والقدرات وتبادل المعرفة مع شركائنا

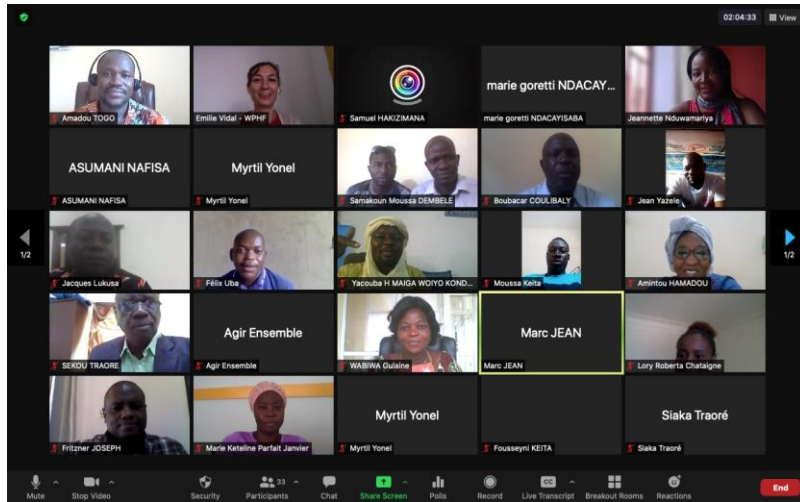


- أطلق في أبريل 2020 ك**مركز المعرفة العالمي** لتمكين القيادات على مستوى القاعدة العاملات في الخطوط الأمامية للصراع والأزمات.

- **الأهداف:** تمكين شركاء WPHF من التواصل وتعزيز شبكاتهم وتبادل أفضل الممارسات وتطوير مهاراتهم وقدراتهم.

- **المبادرات الرئيسية:** برنامج بناء القدرات (سلسلة ندوات عبر الإنترنت)، ومبادرات التعلم والتوجيه من الأقران، والاجتماعات العالمية السنوية.

- **القنوات:** المستودع الرقمي للموارد، وقائمة البريد الإلكتروني، ومجموعة Facebook الآمنة.



WPHF في السودان

- منذ 2020
- **2021: أول دعوة لتقديم المقترحات**
- **15** مشروعًا مع **28** منظمة من منظمات المجتمع المدني (88% حقوق/قيادة المرأة و6% تركيز/قيادة الشباب). منها:
- **2023: الدعوة الثانية لتقديم المقترحات**
- تم اختيار **10** مشاريع ويتم حاليًا التعاقد مع منظمات مختارة.
- **مشروعين** نفذتهما منظماتان لحقوق المرأة في عام 2020 في إطار نافذة الاستجابة لحالات الطوارئ **لكوفيد-19** (مغلقة)

مجالات التأثير: 6
بناء السلام
والتعافي



مجالات التأثير: 4
حل النزاعات



مجالات التأثير: 1
بيئة تمكينية للمرأة
والسلام والأمن



+ التمويل المؤسسي

دعوة إلى تقديم مقترحات في السودان

معلومات مهمة

التقديم قبل:

22 أبريل 2024

الساعة 23:59 (بتوقيت وسط أوروبا)

يجب أن تشمل حزمة الطلب على:

نموذج الاقتراح الخاص بـ WPHF

إثبات التسجيل أو الوضع القانوني للمنظمة الرائدة

أرسل طلب التقديم إلى:

WPHFAPPLICATIONS@UNWOMEN.ORG

أسئلة حول هذه الدعوة:

mary.mbeo@unwomen.org و/أو
Fatma.Mohamed@unwomen.org

1. **التمويل المؤسسي** من 2,500 دولار أمريكي

إلى 30,000 دولار أمريكي

لتعزيز القدرة المؤسسية للمنظمات المجتمع المدني المحلية التي تعمل على تنفيذ أجندة المرأة والسلام لضمان قدرتها على الحفاظ على نفسها وتحسين تأثيرها

2. **التمويل البرامجي** من 30,000 دولار أمريكي

إلى 200,000 دولار أمريكي

مجال التأثير 6: بناء السلام والتعافي

تحسين الانتعاش الاجتماعي والاقتصادي والمشاركة السياسية للنساء والفتيات في سياقات بناء السلام.



مجال التأثير 5: حماية النساء والفتيات

تعزيز السلامة والأمن والصحة النفسية للنساء والفتيات وحقوقهن الإنسانية.



ملاحظة: يمكن للمنظمات التقدم بطلب للحصول على كلا النوعين من التمويل من خلال تقديم طلبات منفصلة

النقاط الرئيسية التي يجب وضعها في الاعتبار

- ◀ **ما هو النطاق الجغرافي؟** الولاية الشمالية، شمال كردفان، ونهر النيل.
- ◀ **ما هي أنواع منظمات المجتمع المدني المؤهلة للتقديم؟** منظمات حقوق المرأة الوطنية أو الإقليمية أو المحلية، المنظمات التي تقودها النساء والشابات، والتي تركز على الشباب، والمنظمات العاملة في مجال المساواة بين الجنسين.
- ◀ **ماذا عن الاتحادات/الشراكات؟** يشجع WPHF الشراكات بين المنظمات. ستتقدم إحدى منظمات المجتمع المدني كقائدة، في حين سيكون الآخرون شركاء في التنفيذ.
- ◀ **ماذا عن التسجيل القانوني؟** فقط المنظمة مقدمة الطلب الرئيسية تحتاج إلى إبراز شهادة تسجيل. لا يشترط على الشركاء المنفذين أن يكونوا مسجلين.

ما هي بعض الأمثلة على التدخلات؟ للتمويل المؤسسي

تعزيز القدرة المؤسسية للمنظمات التي تقودها/يقودها النساء والشابات العاملة في قضايا النوع الاجتماعي في سياقات السلام والأمن والسياقات الإنسانية، لضمان قدرتها على الاستمرار وتحسين تأثيرها.

- ◀ وضع استراتيجيات أو أدوات أو أنظمة التكيف التي تعتمد على المنظمة لاستمرارية العمليات، مثل استراتيجيات تعبئة الموارد، واستراتيجيات التواصل، واستراتيجيات الصحة النفسية والاجتماعية والتربوية، وما إلى ذلك.
- ◀ خطط أو استراتيجيات إدارة المخاطر و الطوارئ في المنظمة
- ◀ توفير التدريبات في مجال الصحة النفسية والدعم النفسي والاجتماعي للموظفين والمتطوعين
- ◀ دفع رواتب الموظفين أو رواتب المتطوعين/ أعضاء مجلس الإدارة
- ◀ دفع الإيجار أو المرافق أو تكاليف التشغيل الأخرى
- ◀ شراء المعدات، وأثاث المكاتب، والبرمجيات، وما إلى ذلك.
- ◀ تعزيز قدرات الموظفين أو المتطوعين أو أعضاء مجلس الإدارة على السياسات والإجراءات والاستراتيجيات
- ◀ التخطيط الاستراتيجي

ما هي بعض الأمثلة على التدخلات؟ لمجال التأثير 5: حماية النساء والفتيات

تحسين السلامة والأمن والصحة العقلية للنساء والفتيات واحترام حقوق الإنسان لهن

- ◀ تنفيذ التدخلات التي تعالج العنف الجنسي والعنف القائم على النوع الاجتماعي وإنهاء العنف ضد النساء والفتيات
- ◀ إنشاء/تعزيز الصحة العقلية والدعم النفسي الاجتماعي أو آليات قانونية وإحالة لتلبية احتياجات جميع النساء والفتيات والفئات المستضعفة الأخرى فيما يتعلق بالعنف الجنسي والجنساني، بما في ذلك المرافقة من خلال النظام القضائي.
- ◀ تعزيز القدرات وزيادة الوعي بشأن الخدمات والمواد الإعلامية
- ◀ مبادرات الدعوة/التوعية/التدريب المجتمعية المستهدفة
- ◀ المساهمات في السياسات والخطط المحلية والوطنية والإقليمية التي تعالج الأسباب والأثر والاستجابة للعنف الجنسي والعنف القائم على النوع الاجتماعي وإنهاء العنف ضد النساء والفتيات
- ◀ مشاركة المرأة في المجموعات والشبكات وهيئات التنسيق الرئيسية التي تعالج العنف الجنسي والجنساني
- ◀ تحسين منهجيات جمع البيانات المراعية للنوع الاجتماعي والتي تضمن الدعوة والاستجابة القائمة على الأدلة

ما هي بعض الأمثلة على التدخلات؟ لمجال التأثير 6: بناء السلام والتعافي

تحسين التعافي الاجتماعي والاقتصادي والمشاركة السياسية للنساء والشابات في سياقات بناء السلام.

◀ حملات مناصرة وجلسات إعلامية تقودها النساء حول أهمية مشاركة المرأة المتساوية

◀ تطوير وإنتاج ملخصات سياسات / منتجات إعلامية / أبحاث حول مشاركة المرأة

◀ تعزيز قدرات منظمات حقوق المرأة / منظمات تقودها نساء في مجال المناصرة أو تقديم المساعدة الفنية لدعم مشاركة المرأة في صنع القرار

◀ تعزيز المرونة الاجتماعية والاقتصادية والتمكين الاقتصادي من خلال مبادرات المراعية للنوع الاجتماعي مثل مبادرات سبل العيش، والتوظيف، ومطابقة المهارات، وتوفير المال اللائق مقابل فرص العمل

◀ التدريب المهني على الأنشطة المدرة للدخل مثل مهارات الحرف اليدوية وإدارة الأعمال

◀ تعزيز القدرات والتدريب لسيدات مبادرات الأعمال الصغيرة

◀ الأنشطة الجماعية والتعاونية المدرة للدخل في مجالات التجارة الصغيرة، وتجهيز الأغذية، والصباغة، والبستنة، وصناعة الصابون.

◀ إيجاد حلول مجتمعية للاذخار والإقراض للنساء لبدء أو تعزيز الأنشطة المدرة للدخل.

أين يمكنني الوصول إلى جميع المعلومات المتعلقة بدعوة تقديم
المقترحات هذه؟

<https://wphfund.org/ar/call-for-proposals-in-sudan-2/> بالعربية:

<https://wphfund.org/call-for-proposals-in-sudan-3/> بالإنجليزية:



معلومات أساسية

- ◀ أرسل أسئلتك إلى: mary.mbeo@unwomen.org Fatma.Mohamed@unwomen.org
- ◀ يجب إرسال طلب التمويل كاملاً عبر البريد الإلكتروني إلى: WPHFapplications@unwomen.org
- ◀ للمزيد من المعلومات عن WPHF:
- ◀ [الموقع الإلكتروني: https://wphfund.org](https://wphfund.org)
- ◀ [التقرير السنوي 2022 WPHF: https://wphfund.org/annual-report-2022/](https://wphfund.org/annual-report-2022/)
- ◀ تعرف على المزيد حول نافذة الاستجابة السريعة لمشاركة النساء في عمليات السلام الرسمية وتنفيذ اتفاقيات السلام: <https://wphfund.org/rrw/>
- ◀ تعرف على المزيد حول نافذة صندوق المرأة للسلام والعمل الإنساني للنساء المدافعات عن حقوق الإنسان: <https://wphfund.org/whrds/>
- ◀ [@wphfund](https://twitter.com/wphfund): [Twitter](#) / [Facebook](#) / [Instagram](#)



الأسئلة المتكررة

الأسئلة المتكررة

1. ما الذي يجب تضمينه في حزمة التطبيق؟

- ✓ نموذج المقترح الخاص بـ WPHF: يُرجى استخدام النموذج الصحيح بناءً على نوع التمويل ومجال التأثير الذي تتقدم إليه (التمويل المؤسسي أو مجال التأثير 5 أو مجال التأثير 6).
- ✓ دليل عن التسجيل القانوني صالح للمؤسسة الرائدة (إذا كنت بصدد عملية تجديد، فيرجى ارسال دليل عن ذلك)

2. هل يشترط أن يكون الكيان/المنظمة مسجلاً/مسجلة حتى يتقدم بالطلب؟

- نعم، لمقدم الطلب الرئيسي. يجب أن يكون للمنظمة مقدمة الطلب شخصية اعتبارية لدى السلطة الوطنية المختصة لتنفيذ المشروع، ويجب أن تقدم إثبات تسجيل قانوني مع الطلب المقدم. ويرجى ملاحظة أن مواد التأسيس ليست دليلاً على الوضع القانوني. في السودان، إذا كانت المنظمة تتقدم بطلب على مستوى المقر الرئيسي (الخرطوم)، فيجب أن يكون مقرها الرئيسي مسجلاً على المستوى الوطني، وبالتالي يمكنها تنفيذ مشروعها على المستوى الوطني في جميع الولايات الثلاث عشرة. إذا كانت المنظمة مسجلة فقط على مستوى الولاية، فلا يمكن تنفيذ المشروع إلا على مستوى الولاية (مثلاً المكتب فرعي).

3. إذا كنا ننفذ مشروعًا حاليًا ممولًا من WPHF، فهل لا يزال بإمكاننا التقديم على هذا المشروع؟

- يمكن للمنظمة (سواء كانت شريكةً رئيسيةً أو شريكةً في التنفيذ) أن تتلقى منحة واحدة فقط في نفس الوقت من WPHF. إذا كان لديك حاليًا منحة من WPHF وترغب في التقديم مرة أخرى، فلا يمكن أن يبدأ مشروعك الجديد قبل انتهاء المشروع السابق.

الأسئلة المتكررة

4. ما هي معايير الأهلية؟

يجب على المنظمة مقدمة الطلب الرئيسية:

- ✓ أن يكون لديها سجل مثبت بالعمل مع النساء أو الفتيات بتنوعهن.
- ✓ أن يكون لديها شخصية اعتبارية لدى السلطة الوطنية المختصة في البلد المؤهل لتنفيذ المشروع، ويجب أن تقدم إثبات تسجيل قانوني مع الطلب المقدم.
- ✓ المنظمات غير المؤهلة هي: الوكالات أو المؤسسات الحكومية، وكالات الأمم المتحدة أو فرق الأمم المتحدة القطرية، الأفراد بصفاتهم الشخصية، كيانات القطاع الخاص، الجامعات والمؤسسات التعليمية والبحثية ومراكز الأبحاث. يرجى ملاحظة أنه سيتم تقييم الأهلية بناءً على شهادة التسجيل المقدمة مع الطلب.

5. ما الذي يجب أن يركز عليه المشروع؟

للتمويل البرامجي: (30,000 إلى 200,000 دولار أمريكي) سيمول المشاريع التي تهدف إلى:

مجال التأثير 5: تحسين السلامة والأمن والصحة العقلية للنساء والفتيات واحترام حقوق الإنسان لهن.

مجال التأثير 6: تحسين الانتعاش الاجتماعي والاقتصادي والمشاركة السياسية للنساء والفتيات في سياقات بناء السلام.

يرجى التطلع على [ورقة إرشاد التأثير والمؤشرات](#) للحصول على إرشادات حول تركيز التأثير والمؤشرات المطلوبة

للتمويل المؤسسي: (2,500 إلى 30,000 دولار أمريكي) يجب أن تركز المشاريع على تعزيز القدرة المؤسسية للمنظمة العاملة في

القضايا المتعلقة بأجندة المرأة والسلام والأمن (ورقة إرشاد للتمويل المؤسسي باللغتين [الإنجليزية](#) و [العربية](#))

الأسئلة المتكررة

- 6. هل يمكننا التقديم على كل من تيارين التمويل البرامجي والمؤسسي؟**
 نعم، يمكن للمنظمة (مقدم الطلب الرئيسي أو الشركاء في التنفيذ) التقدم بطلب واحد للتمويل المؤسسي و/أو طلب واحد للتمويل البرامجي. ستحتاج المنظمات التي ستقدم بطلب لكلا التيارين إلى تقديم حزمتين من الطلبات (في رسالتين مختلفتين من البريد الإلكتروني) بناءً على متطلبات ونماذج كل تيار.
- 7. ما التركيز الجغرافي للمشروع والمستفيدين منه؟**
 سيمول صندوق المرأة للسلام والعمل الإنساني المشاريع المؤهلة في السودان مع التركيز الجغرافي في 3 ولايات هي: الشمالية، وشمال كردفان، ونهر النيل.
 قد تم تحديد مناطق التنفيذ من قبل مكتب المنسق المقيم، لضمان التكامل مع المبادرات الأخرى، وعدم وجود ازدواجية في الأنشطة وللاستجابة لاحتياجات.
 لن تقبل المشاريع التي تغطي بلداناً عدة، أو المشاريع خارج التركيز الجغرافي.
- 8. هل يمكن أن تستهدف أي منطقة في الولاية؟**
 يمكنك استهداف أي منطقة في الولايات الثلاث المؤهلة بموجب هذه الدعوة لتقديم المقترحات: الشمالية، وشمال كردفان، ونهر النيل.
- 9. هل يمكننا تنفيذ مشاريع تستهدف اللاجئين السودانيين في أوغندا أو مصر؟**
 التدخلات التي تستهدف النساء السودانيين داخل السودان هي فقط المؤهلة بموجب هذه الدعوة لتقديم المقترحات. يرجى ملاحظة أن لن تقبل المشاريع التي تغطي بلداناً عدة، أو المشاريع خارج التركيز الجغرافي.

الأسئلة المتكررة

10. هل يمكننا التقديم على كلا مساري التمويل؟

يمكن للمنظمة (مقدم الطلب الرئيسي أو الشركاء في التنفيذ) التقدم بطلب واحد للتمويل المؤسسي و/أو طلب واحد للتمويل البرامجي. ستحتاج المنظمات التي ستتقدم بطلب لكال التيارين إلى تقديم حزمتين من الطلبات بناءً على متطلبات ونماذج كل تيار.

11. هل يمكن للمنظمات غير الحكومية الدولية تقديم طلبات بالشراكة مع منظمات المجتمع المدني و / أو منظمات المجتمع المحلي كمقدم طلب رئيسي أو مشارك في الطلب؟

المنظمات غير الحكومية الدولية ليست مؤهلة للتقدم كمتقدمين رئيسيين ويمكن أن تكون فقط شركاء في التنفيذ أو في تحالف، إذا كان مقدم الطلب الرئيسي يفي بمعايير الأهلية.

12. ما هي بعض الأخطاء الشائعة التي يجب تجنبها عند صياغة مقترح المشروع؟

- لا يتماشى المشروع مع مجال التأثير وتركيز الدعوة لتقديم المقترحات
- مخرجات وأنشطة غير واضحة
- الصلة بين النتائج المتوقعة ومجال تأثير WPHF المحدد غير واضحة
- الأنشطة البرنامجية غير مؤهلة للتمويل في إطار التمويل المؤسسي

الأسئلة المتكررة

13. هل يمكننا التقديم على أكثر من مجال تأثير؟

كلا، فالمقترح في إطار التمويل البرنامجي يمكن أن يركز فقط على مجال تأثير واحد. في إطار هذه الدعوة لتقديم المقترحات، يمكن أن تختار منطقة التأثير 5 أو 6. لمزيد من التفاصيل، نشجعك بشدة على قراءة أوراق النصائح للتأثير والمؤشرات.

14. هل هناك أي قيود محددة لفئات الميزانية؟

لا توجد قيود محددة في الميزانية لكل فئة من فئات الميزانية، باستثناء تكاليف الدعم غير المباشر التي يجب ألا تتجاوز 7.0% من المجموع الأولي، مع الأخذ في الاعتبار أيضاً الحد الأقصى البالغ 200000 دولار أمريكي للتمويل البرامجي و30000 دولار أمريكي للتمويل المؤسسي .

15. هل هناك عدد محدد من المستفيدين الذين يجب أن نستهدفهم أو حد أقصى؟

لا يفرض WPHF أي قيود على استهداف المستفيدين. وبناءً على تصميم مشروعك، لك الحرية في تحديد الفئات المستهدفة وكذلك عدد المستفيدين الذين تهدف إلى الوصول إليهم لتحقيق أهداف مشروعك.

شكراً

